

# ファミリーグラン三田伊皿子坂

FAMILLE GRAND MITA ISARAKOZAKA

北西・南の両面バルコニー

専有面積95㎡超



販売価格

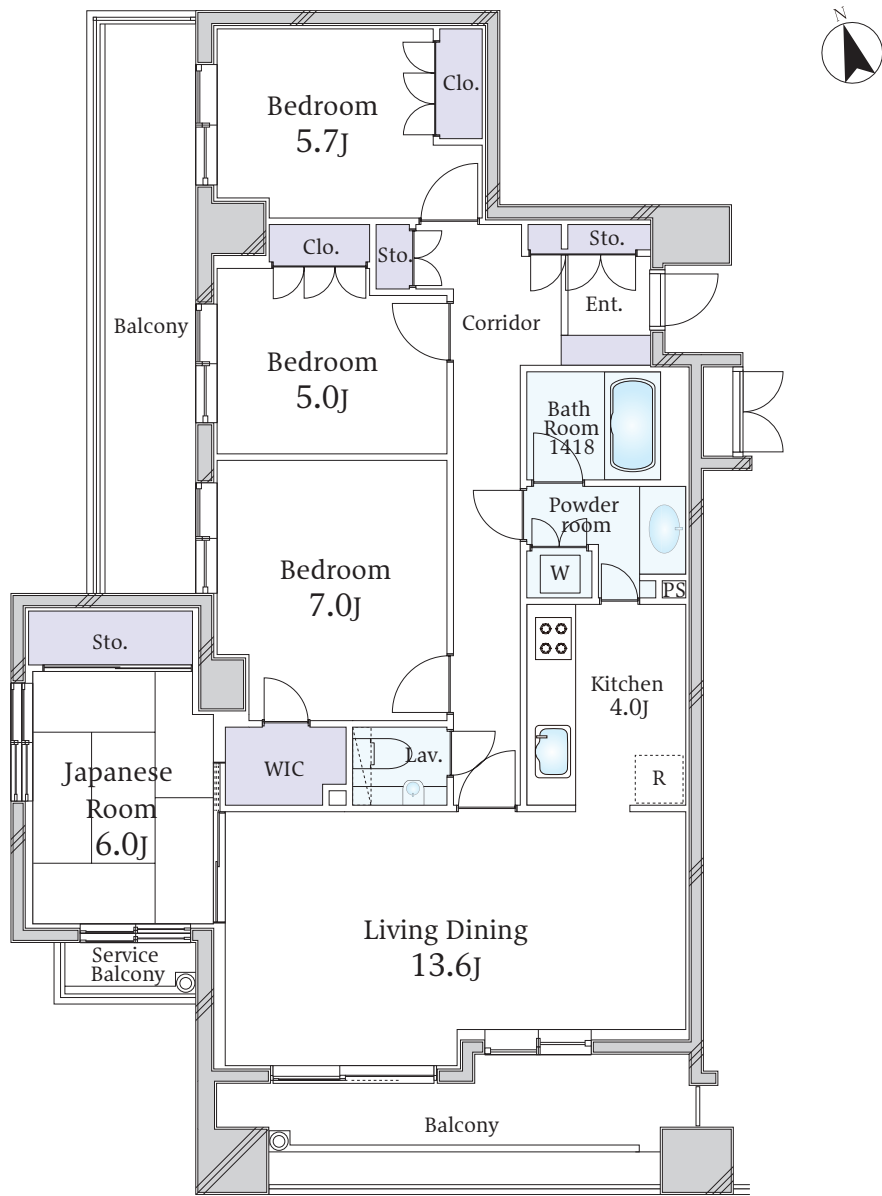
2億4,000万円

専有面積

95.48㎡ 4LDK

都営地下鉄浅草線「泉岳寺」駅徒歩4分

- 丸紅(株)分譲、(株)長谷工コーポレーション施工
- 1～3住戸に1台のプライバシーに配慮した専用エレベーター
- 大規模修繕工事実施済(2024年6月完了)



【物件概要】●所在／港区三田4丁目●交通／都営地下鉄浅草線「泉岳寺」駅徒歩4分、東京メトロ南北線・都営地下鉄三田線「白金高輪」駅徒歩8分、JR山手線・京浜東北線「高輪ゲートウェイ」駅徒歩9分●専有面積／95.48㎡●バルコニー面積／24.43㎡●サービスバルコニー面積／1.52㎡(無償)●アルコーブ面積／1.21㎡(無償)●構造・階数／鉄骨鉄筋コンクリート造地下1階付12階建の3階部分●建築年月／1998年3月●管理形態／全部委託●管理員勤務形態／日勤管理●管理費／月額16,710円●修繕積立金／月額19,390円●現況／居住中●取引態様／媒介(仲介)



上記物件のお問合せは 東急リバブル株式会社 GRANTACT 六本木 0800-170-8009

●物件概要取引態様の欄に「媒介(仲介)」と表示された物件は「仲介物件」ですので、価格の他に仲介手数料が必要となります。(仲介手数料には消費税及び地方消費税がかかります。●)●上記表示物件は、掲載中に売却済、売却中止、あるいは価格変更となる場合があります。(オープンハウス対象物件に関しては、開催中止や延期となる場合があります。●)●掲載写真内の家具・調度品は販売対象外です。●物件情報は2025年11月27日現在です。●広告有効期限:2025年12月26日。●掲載内容が現況と異なる場合は現況を優先いたします。●Living Dining Kitchen:リビングダイニングキッチン/Living Dining:リビングダイニング/Kitchen:キッチン/Bedroom:洋室/BathRoom:浴室/Powder room:洗面所/Lav.:トイレ/Clo.:押入・クローゼット/Sto.:収納・物入/WIC:ウォークインクローゼット/Storage:収納・物入/MB:メーターボックス/Ent.:玄関/W:洗濯機置場/R:冷蔵庫置場/Corridor:廊下/PS:パイプスペース/Japanese Room:和室/j:畳/Balcony:バルコニー/Service Balcony:サービスバルコニー



# 三田ガーデンハウス

MITA GARDEN HOUSE

現況空室

リフォーム履歴あり



販売価格

2億2,800万円

専有面積

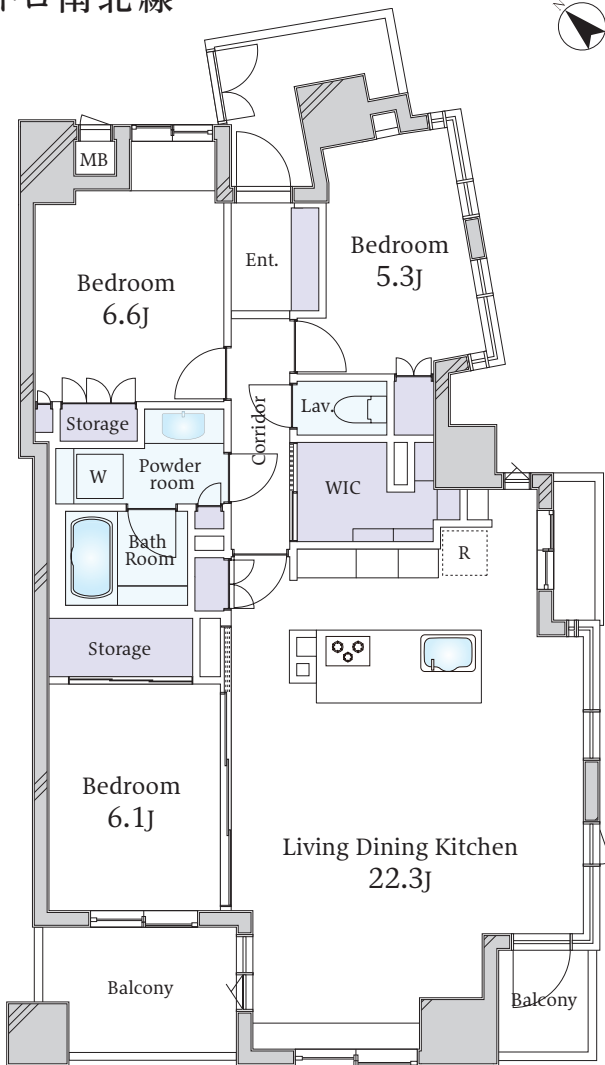
89.48㎡ 3LDK

都営地下鉄三田線・東京メトロ南北線

「白金高輪」駅

徒歩4分

- 8階部分、  
南西・南東角住戸につき  
陽当り良好
- LDKは広々使える約22.3畳
- 2024年3月リフォーム完成
  - ・キッチン、トイレ、浴室、  
洗面化粧台交換
  - ・フローリング、クロス張替え
  - ・建具一部交換



【物件概要】●所在／港区三田5丁目●交通／都営地下鉄三田線・東京メトロ南北線「白金高輪」駅徒歩4分、都営地下鉄浅草線「泉岳寺」駅徒歩10分●専有面積／89.48㎡●バルコニー面積／7.57㎡●構造・階数／鉄骨鉄筋コンクリート造14階建の8階部分●建築年月／2000年12月●管理形態／全部委託●管理員勤務形態／日勤管理●管理費／月額16,900円●修繕積立金／月額20,780円●修繕積立基金／月額3,690円●町内会費／月額400円●CATV使用料／月額330円●現況／空室●取引態様／媒介(仲介)

東急リバブル株式会社

GRANTACT六本木

GRANTACT  
ホームページ



無料査定



Toll-Free

売買:0800-170-8009  
賃貸:0120-991-791

E-mail

[売買]grantact-roppongi@ma.livable.jp  
[賃貸]c-grantact-roppongi@ma.livable.jp

〒106-0032

東京都港区六本木1丁目4番5号  
アークヒルズ サウスタワー3F

営業時間/10:00~18:00  
定休日/毎週火曜日・水曜日

国土交通大臣(12)第2611号 (一社)不動産流通経営協会会員 (一社)不動産協会会員 (公社)首都圏不動産公正取引協議会加盟

