

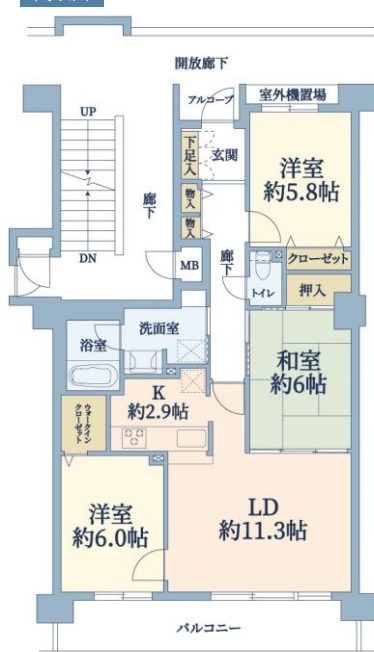


専有面積 74.24㎡ / 間取りタイプ 3LD・K

販売価格 3,390万円



間取図



■北大阪急行南北線

「箕面船場阪大前」駅徒歩16分

■南向きバルコニーにつき日照良好

■洋室6.0畳にウォークインクローゼットあり

■廊下に物入れあり

■玄関にアルコーブあり（面積1.44㎡）

■宅配ボックスあり

【リフォーム履歴有(2024年6月)】

・食器洗い乾燥機交換 ・水栓交換
・ユニットバス交換 ・洗面化粧台交換
・トイレ設備交換 ・玄関収納交換

LD南向き

ウォークイン
クローゼット

宅配ボックス

【物件番号】C27255E21【物件概要】●所在地/大阪府豊中市北緑丘2丁目●交通/北大阪急行南北線「箕面船場阪大前」駅徒歩16分●専有面積/74.24㎡●バルコニー面積/11.10㎡●アルコーブ面積/1.44㎡●構造・所在階/鉄筋コンクリート造7階建の4階部分●築年月/1999年4月●引渡可能年月/相談●管理形態/全部委託●管理員の勤務形態/日勤●管理費/月額11,380円●修繕積立金/月額14,850円●現況/居住中●取引態様/媒介（仲介）

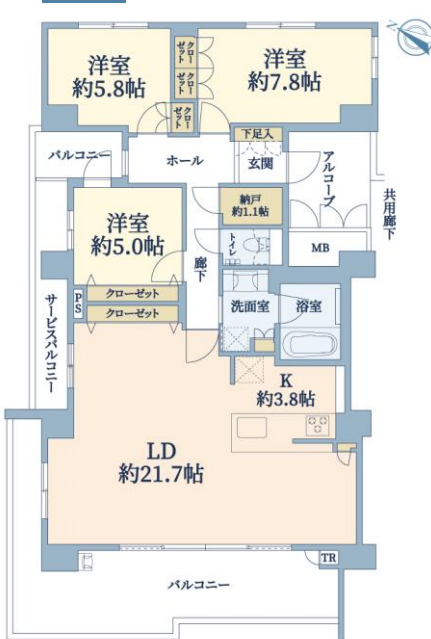


専有面積 97.92㎡ / 間取りタイプ 3LD・K

販売価格 7,380万円



間取図



■大阪モノレール本線「少路」駅徒歩6分

■オール電化マンション

■9階建ての5階部分

■南西・北西の角部屋

■LDK25.5畳あり

■玄関にアルコーブあり（面積5.73㎡）

■ペット飼育可（規約による制限あり）

■宅配ボックスあり

駅徒歩
10分以内角住戸
(角部屋)

LD南西向き



LDK20畳以上



オール電化

トランクルーム
(専有部分)

宅配ボックス

ペット飼育可
(規約等制限有)

【物件番号】C27256801【物件概要】●所在地/大阪府豊中市少路2丁目●交通/大阪モノレール本線「少路」駅徒歩6分●専有面積/97.92㎡●バルコニー面積/25.95㎡●サービスバルコニー面積/3.70㎡●アルコーブ面積/5.73㎡●トランクルーム面積/0.28㎡●構造・所在階/鉄筋コンクリート造陸屋根9階建の5階部分●築年月/2013年1月●引渡可能年月/相談●管理形態/全部委託●管理員の勤務形態/日勤●管理費/月額12,500円●修繕積立金/月額16,140円●インターネット使用料/月額1,400円●少路クラブ会費/月額500円●現況/居住中●取引態様/媒介（仲介）

つなぐ。答えへ。未来へ。

東急リバブル

東急リバブル株式会社 千里中央センター

携帯・スマホからもOK! 通話料無料

0120-109-369

国土交通大臣(12)第2611号(一社)不動産流通経営協会会員
(一社)不動産協会会員(公社)首都圏不動産公正取引協議会加盟〒560-0082 大阪府豊中市
新千里東町1丁目3-313
せんちゅうバル内 3階
TEL:06-6155-1090
FAX:06-6155-0870
E-mail:senri@ma.livable.jp今からはじめる
シニアの
住みかえ

ご相談はこちらの店舗に

賃貸のご相談は、千里中央センター/賃貸 0120-919-040