

マンション

ナイスアーバン蒲田

空室

専有面積 56.21㎡ / 間取りタイプ 3LDK

販売価格 6,580万円



東急リバブルのリノベ品質保証

リディアス

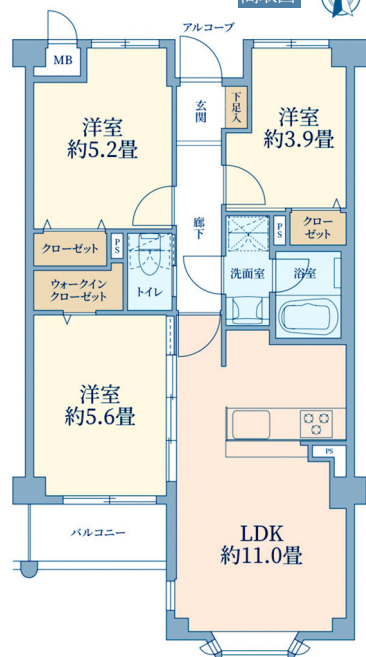
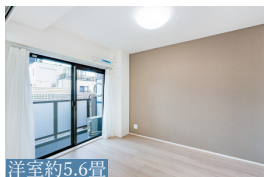
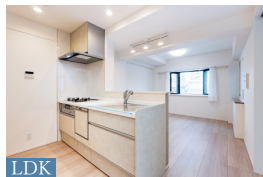
LIDEAS

東急リバブル売主につき
仲介手数料は不要です

【内装リフォーム内容】

- 全居室 クロス張替え
- 全居室フローリング張替え
- システムキッチン交換
- ユニットバス交換
- 洗面化粧台交換
- トイレ設備交換(温水洗浄機能付き)
- 玄関収納交換
- スイッチ・コンセント交換
- 建具交換
- 専有部分 給排水管交換
- ハウスクリーニング など

最上階4階部分 南向き住戸につき日照良好です！
2025年11月 内装リフォーム完了いたしました



【物件番号】C13259R48 【物件概要】●所在地/大田区蒲田 1丁目●交通/JR京浜東北・根岸線「蒲田」駅徒歩5分●専有面積/56.21㎡
●バルコニー面積/3.12㎡●構造・階数/R C造(鉄筋コンクリート) 地上4階建の4階部分●築年月/1995年4月●引渡可能年月/相談
●管理形態/全部委託●管理員の勤務形態/管理員なし●管理費/月額16,860円●修繕積立金/月額16,300円●現況/空室【取引態様】売主

マンション

AZEST矢口渡

チラシ初掲載

専有面積 42.95㎡ / 間取りタイプ 1LDK

販売価格 4,780万円



※家具などは販売対象外

東急多摩川線【矢口渡】駅より徒歩10分の立地

- 廊下が少ない設計のため、無駄のない間取りになっております
- LDを見渡せる対面式キッチン
- 浴室暖房換気乾燥機付き
- 洋室の引き戸を開放して、LDKと繋げて使用することも可能です
- 全居室に収納スペースがございます

2020年12月築のマンションです

最上階6階部分 東向き住戸 LDKは約12.7畳の広さがございます

【物件番号】C4825XF21 【物件概要】●所在地/大田区矢口 3丁目●交通/東急多摩川線「矢口渡」駅徒歩10分
●専有面積/42.95㎡●バルコニー面積/12.74㎡●構造・階数/R C造(鉄筋コンクリート) 地上6階建の6階部分
●築年月/2020年12月●引渡可能年月/相談●管理形態/全部委託●管理員の勤務形態/巡回●管理費/月額10,440円
●修繕積立金/月額6,870円●インターネット使用料/月額440円●現況/居住中【取引態様】媒介(仲介)



つなぐ。答えへ。未来へ。

東急リバブル

東急リバブル株式会社 蒲田センター

携帯・スマホからもOK! 通話料無料

0120-600-109

国土交通大臣(12)第2611号 (一社)不動産流通経営協会会員
(一社)不動産協会会員 (公社)首都圏不動産公正取引協議会加盟

〒144-0052 東京都大田区
蒲田5丁目11番10号
FUNDES蒲田 7階
TEL: 03-3739-7811
FAX: 03-3739-7818
E-mail: kamata@ma.livable.jp

今からはじめる
シニアの
住みかえ

◀ご相談はこちらの店舗に

賃貸のご相談は、蒲田賃貸センター/賃貸 0800-170-7050

●取引態様/媒介(仲介)と表示の物件は、仲介物件につき成約の際に、当社規定の仲介手数料を別途申し受けます。
●取引態様/売主と表示の物件は、当社売主につき仲介手数料は不要です。●物件情報は2025年12月1日現在です。●広告有効期限：2025年12月28日。