

販売価格 4,480万円 ・ 4,580万円



写真撮影年月日：2025年9月28日

2026年2月完成予定
～新築分譲住宅～

Access

埼玉高速鉄道線「鳩ヶ谷」駅 徒歩6分

〈全棟共通〉

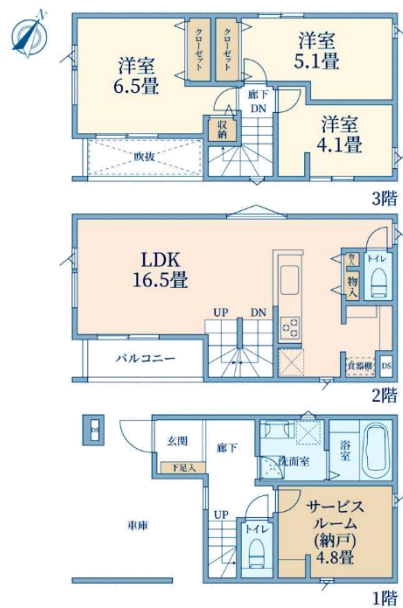
- 南西側幅員約4.0m道路に面します
- LDK15畳以上あり
- ビルトインガレージ

1号棟 間取りタイプ/3LDK+S(納戸)

土地面積 / 58.71㎡
建物面積 / 99.93㎡
※建物面積に車庫面積8.02㎡含む

販売価格
4,580万円

【1号棟間取図】

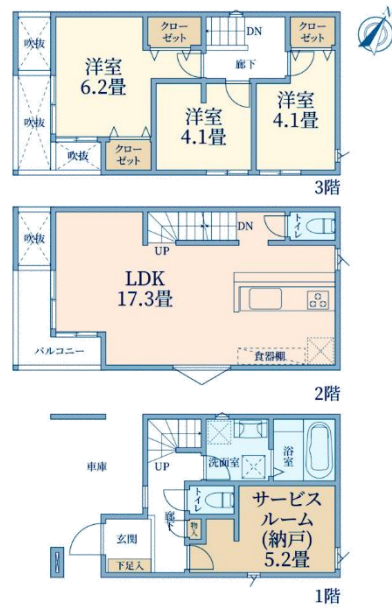


2号棟 間取りタイプ/3LDK+S(納戸)

土地面積 / 58.71㎡
建物面積 / 99.92㎡
※建物面積に車庫面積8.00㎡含む

販売価格
4,480万円

【2号棟間取図】



【物件番号】C1125Y311他【物件概要】●所在地/埼玉県川口市坂下町4丁目●交通/埼玉高速鉄道「鳩ヶ谷」駅徒歩6分●販売戸数/2戸●土地面積/58.71㎡※協定面積0.5㎡を含む（各棟共通）※別途私道負担面積21.38㎡×持分1/2有り（各棟共通）●建物面積/99.92㎡※車庫部分8.00㎡含む・99.93㎡※車庫部分8.02㎡含む●用途地域/準住居地域●完成予定年月/2026年2月●引渡可能年月/2026年2月上旬※建築確認番号：第25UD11W建08789号他●設備/公営水道、公共下水、都市ガス他●現況/未完成【取引態様】媒介（仲介）

建物面積 105.16㎡ / 間取りタイプ 4LDK

販売価格 4,980万円

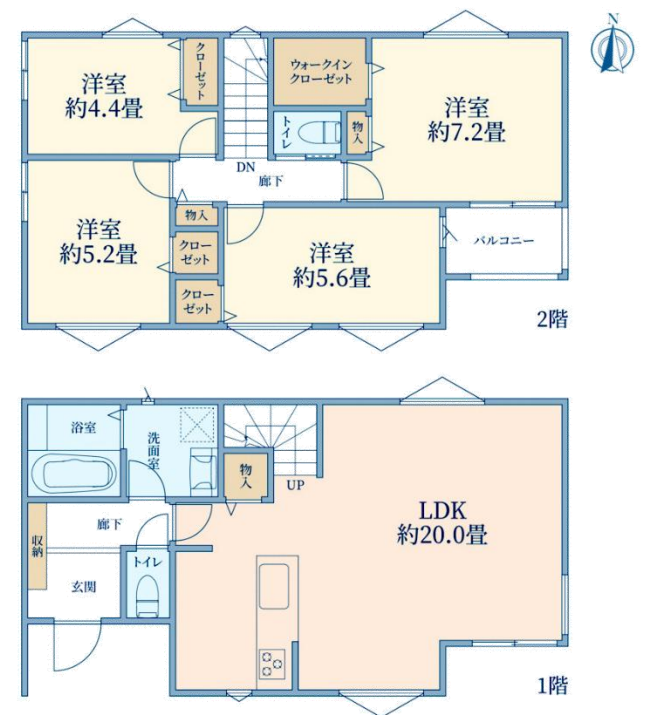


写真撮影年月日：2025年11月21日

2026年2月完成予定
～新築一戸建～

- 南側幅員約4.0m道路に面します
- LDK約20畳
- リビングイン階段
- 対面式キッチン
- 全居室に収納あり

【間取図】



南道路

20畳以上
LDK20畳以上ウォークイン
クローゼット

トイレ2箇所

【物件番号】C1125Y030【物件概要】●所在地/埼玉県川口市芝高木2丁目●交通/京浜東北・根岸線「蕨」駅バス11分バス停「高木」徒歩6分●土地面積/98.92㎡●建物面積/105.16㎡●完成予定年月/2026年2月●引渡可能年月/2026年2月中旬※建築確認番号：第25UD11W建08437号●現況/未完成【取引態様】媒介（仲介）

つなぐ。答えへ。未来へ。
東急リバブル

東急リバブル株式会社 川口センター

携帯・スマホからもOK!

通話料無料

0120-965-109

賃貸のご相談は、浦和第二センター/賃貸 0800-170-7034



〒332-0017 埼玉県川口市栄町3丁目5-1
高梨ビル 4階・5階
TEL:048-259-1090
FAX:048-259-0131
E-mail:kawaguchi@ma.livable.jp
国土交通大臣(12)第2611号
(一社)不動産流通経営協会会員
(一社)不動産協会会員
(公社)首都圏不動産公正取引協議会加盟

今からはじめる
シニアの
住みかえ

ご相談は
こちらの店舗に

